

ASTA 2023

3.-5.2.2023 / A-halli

Näytteilleasettaja:

Osaston numero:

Osaston Koko:

Pohjakartta päivitetty: 23.5.2022

8 SERVICE DOOR HUOLTO-OVI

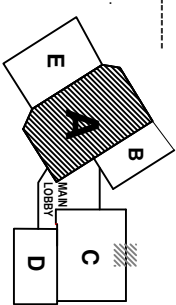
KARTTAMERKINNÄT / FLOORPLAN MARKINGS:

- vapaa * available
- varattu * reserved
- ehdotus * proposal
- 1 ruutu = 1 m² / 1 check = 1 sqm

A - HALLI



Asia 2022 (3.2.-5.2.2023)
Tampereen Messu- ja Urheilukeskus A- & E-hallit. Muutokset karttapiirissä mahdollisia.
Tampere Exhibition and Sports Centre (TESO) hall A & E. Changes to floorplan are possible.



PÄÄSISÄÄNKÄYNTI
MAIN ENTRANCE